

“中铁建大桥局西北片区金属材料及设备仓储项目”规划公示

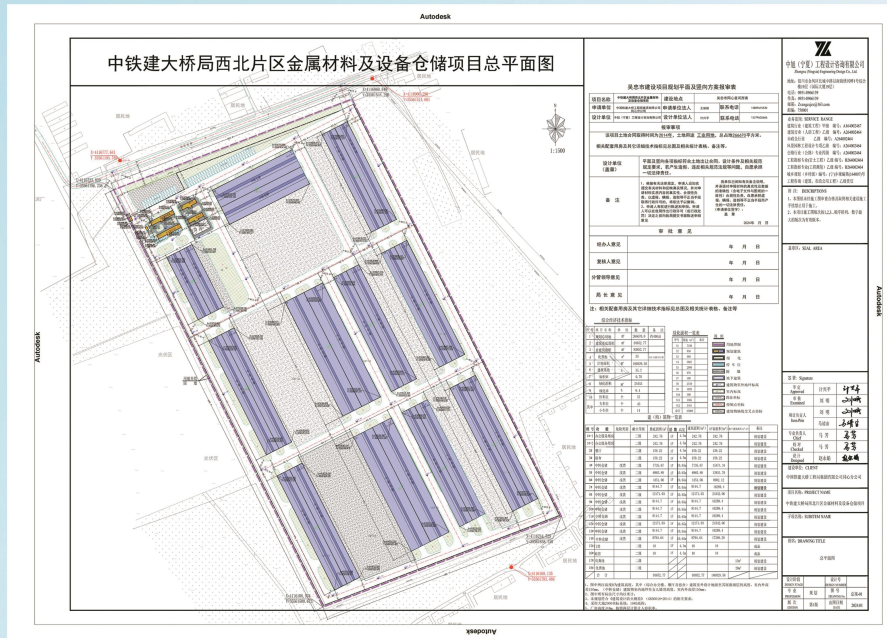
广大市民：根据《中华人民共和国城乡规划管理技术规定》的有关规定，现将中铁建大桥局西北片区金属材料及设备仓储项目进行公示。

本项目位于同心县河西镇朝阳村，本项目新建1个综合办公楼，1个餐厅，1个宿舍，11个中转仓库，1个门房及1个磅房，建筑面积93852.77平方米（无地下建筑）；项目建成后满足中国铁建大桥工程局集团有限公司同心分公司的仓储自用需求。

项目建设场地位于同心县河西镇朝阳村，基本平整，周边交通状况良好，基础设施条件良好。

请项目规划地段内利害关系单位(个人)及关心城乡建设的市民到同心县自然资源局或项目现场了解规划方案，如对规划方案有异议，请及时到自然资源局反映。

公示时间：2024年3月15日至2024年3月22日



效果图

效果图